



東北大学
ベンチャーパートナーズ株式会社
TOHOKU University Venture Partners Co.,Ltd.

東北大学の技術イノベーションを起動
～あなたの夢をカタチに～



ご挨拶



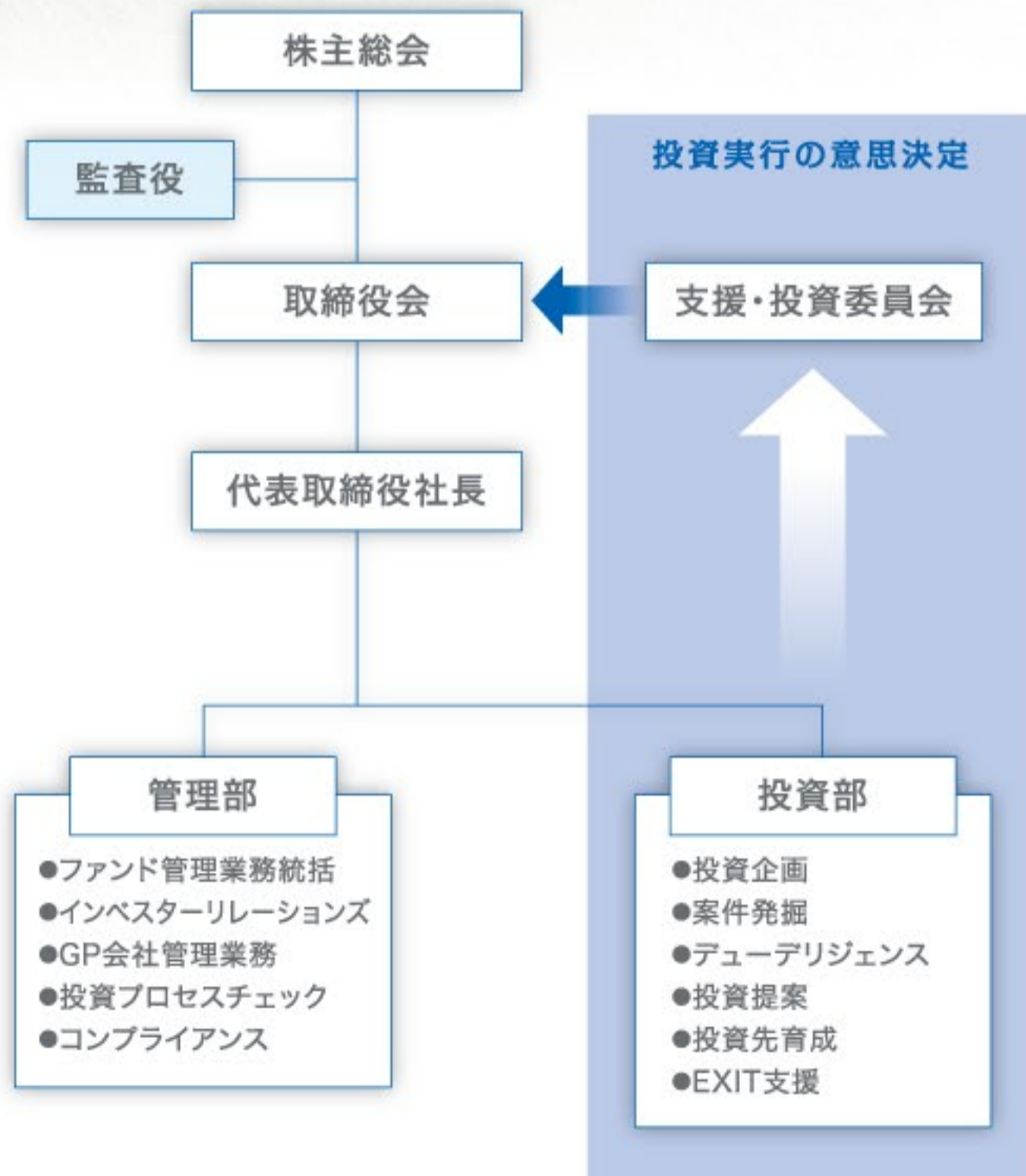
代表取締役社長 八浪 哲二

東北大学ベンチャーパートナーズ株式会社 (THVP) は、文部科学省と経済産業省の認定認可のもと、平成27年2月23日に国立大学法人東北大学の100%出資子会社として設立され、東北大学片平キャンパス内に事務所を開業いたしました。

東北大学の優れた研究成果を活用して国民経済の向上と社会的ニーズへの対応、併せて東北地域の創造的復興と雇用の拡大にも貢献できる付加価値の創出と新産業創生に向けて、社員一同鋭意努力して参ります。

皆様におかれましては、今後ともご指導ご鞭撻を賜りますようお願い申し上げます。

組織図



出資スキーム

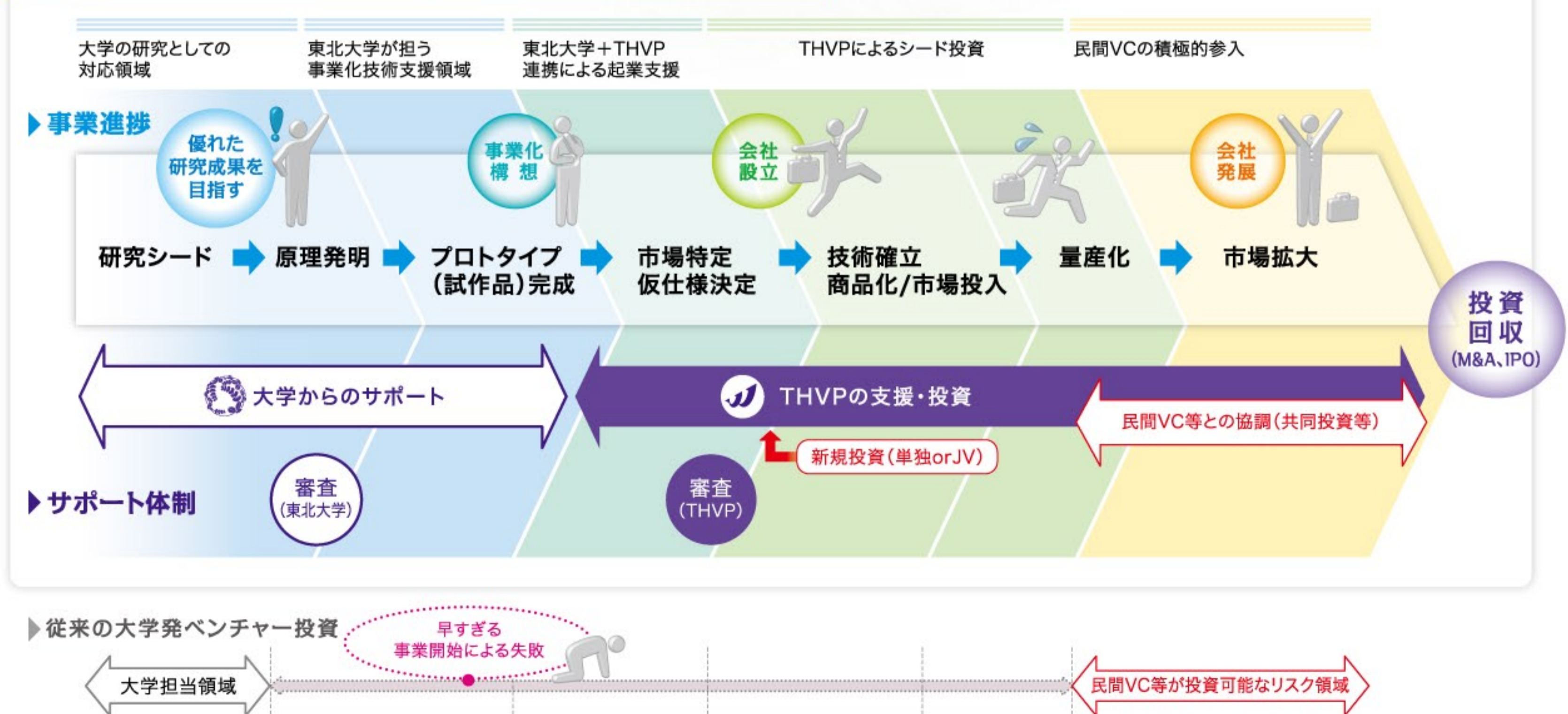
東北大学ベンチャーパートナーズ株式会社 (THVP) は、当社を無限責任組合員とする THVP-1号投資事業有限責任組合 (THVP-1号ファンド) を通じて、東北大学の技術・研究成果を活用しこれを事業化しようとする未公開企業へ、出資及び企業の成長への支援を行っています。



投資対象要件

- 東北大学の研究成果を活用しようとする事業者
- 新産業創出とイノベーションに繋がること
- 東北地域の創造的復興と経済振興、雇用の拡大に寄与すること
- 商業化の道筋が見えていること
- 知財の確保がされていること

ベンチャー企業の成長ステージとサポート体制



東北大学ベンチャーパートナーズ株式会社 (THVP) は、
 産業競争力強化法に基づき、文部科学省及び
 経済産業省の認定を得て、平成27年2月23日に
 国立大学法人東北大学100%出資子会社として設立された、
 認定特定研究成果活用支援事業者です。

経 営 理 念

東北大学の研究成果に基づく
 優れた技術を、大学発ベンチャーの
 設立・投資・育成活動を通じて事業化し、
 新産業を創出することにより
 イノベーションを起動する

会社概要

会社名	東北大学ベンチャーパートナーズ株式会社
所在地	980-0812 宮城県仙台市青葉区片平2-1-1 産学連携先端材料研究開発センター505
T E L	022-224-5861
F A X	022-224-5862
設 立	平成27年2月
株 主	国立大学法人東北大学(100%保有)
事業内容	投資事業等(特定研究成果活用支援事業)
資本金	3,000万円(資本準備金3,000万円)
代表者	八浪 哲二
従業員数	15名[うち常勤役職員10名](2016年10月現在)

ACCESS MAP

- 徒歩** JR仙台駅より約20分(---> 徒歩ルート)
- 地下鉄** [東西線]
地下鉄仙台駅より乗車、東西線青葉通一番町駅にて下車(乗車時間 約2分)そこから徒歩 約8分
[南北線]
地下鉄仙台駅より乗車、南北線五橋駅にて下車(乗車時間 約1分)そこから徒歩 約10分
- タクシー** 仙台駅タクシープールから約5分
東北大学片平キャンパス五ッ橋通沿い北門付近にて下車



CONTACT US 産学連携先端材料研究開発センター (MaSC) 505
 お問い合わせ 980-0812 宮城県仙台市青葉区片平2-1-1
 TEL: 022-224-5861 FAX: 022-224-5862
 Email: info@thvp.co.jp
<http://www.thvp.co.jp/>